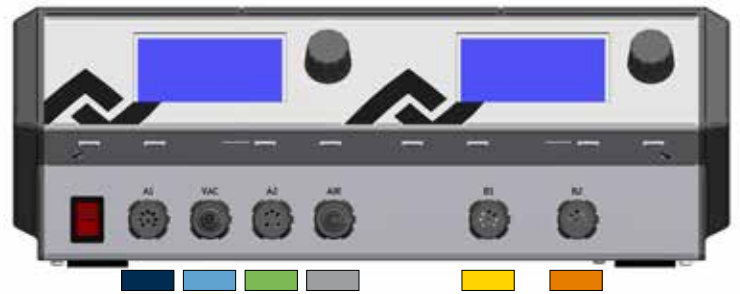
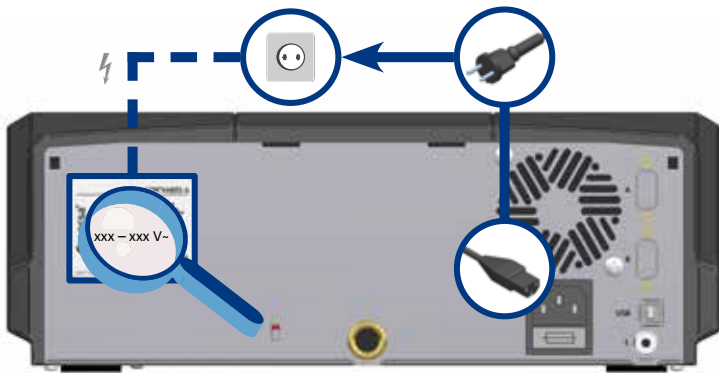


Ersa i-CON VARIO 4

Kurzanleitung / Short Instructions / Guide rapide



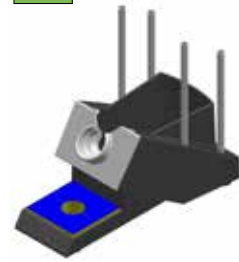
i-TOOL



X-TOOL VARIO



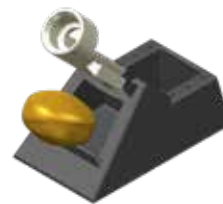
i-TOOL HP



CHIP TOOL VARIO



i-TOOL AIR S



Wie man ... / How to ... / Comment faire pour...

die Lötstation steuert / control the soldering station / contrôler la station de soudage:

A-Seite steuert die Werkzeugbuchsen/
A-Side controls tool sockets/
Face A contrôle des connecteurs pour outil



B-Seite steuert die Werkzeugbuchsen/
B-Side controls tool sockets/
Face B contrôle des connecteurs pour outil

A1, VAC, A2, AIR

B1, B2

in den Arbeitsmodus gelangt / get to the Working Mode / atteindre le mode de travail:



aus/off/vidé



an/on/allumés

zwischen Werkzeugen wechselt / switch Tools / changer d'outil:



Werkzeug 1/Tool 1/Outil 1



1x



Werkzeug 2/Tool 2/Outil 2

einen Wert ändert / adjust a value / ajuster une valeur:



plus/increase/plus



minus/less/moins



bestätigen/confirm/confirmer

in den Parametermodus gelangt / get to the Parameter Mode / atteindre le mode paramétrage:



2 sec

die Menünavigation verwendet / use the Menu Navigation / utiliser le menu de navigation:



vor/forward/en avant

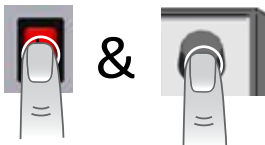


zurück/backward/en arrière



auswählen/select/sélectionner

in den Konfigurationsmodus gelangt / get to the Configuration Mode / atteindre le mode de configuration:



anschalten/switch on/allumer & 2 sec